

MATERIALLISTE FOR ØVRIGE RØR/RØRDELER

Pos	Beskrivelse	Dim.	Anl
2	SPAREFLENS	500	1
3	MENGE MÅLER	500	1
4	SKYVE SPJELDVENTIL M/IKKESTIG. SPINDEL	500	1
5	MUFFEBEND PP 45°	500	1
6	SKYVE SPJELDVENTIL M/IKKESTIG. SPINDEL	300	1
7	LØPEMUFFE PVC	500	1
8	SPAREFLENS FOR PVC-RØR	300/315	1
9	MENGE MÅLER	300	1
10	FLENSMUFFE FOR PVC-RØR	100/110	2
12	LØPEMUFFE	315	1
13	BEND PP 15°	315	1
14	LUFTERØR PVC T. CA. 19 M.	110	

MATERIALLISTE FOR RØRDELER I SS 2333

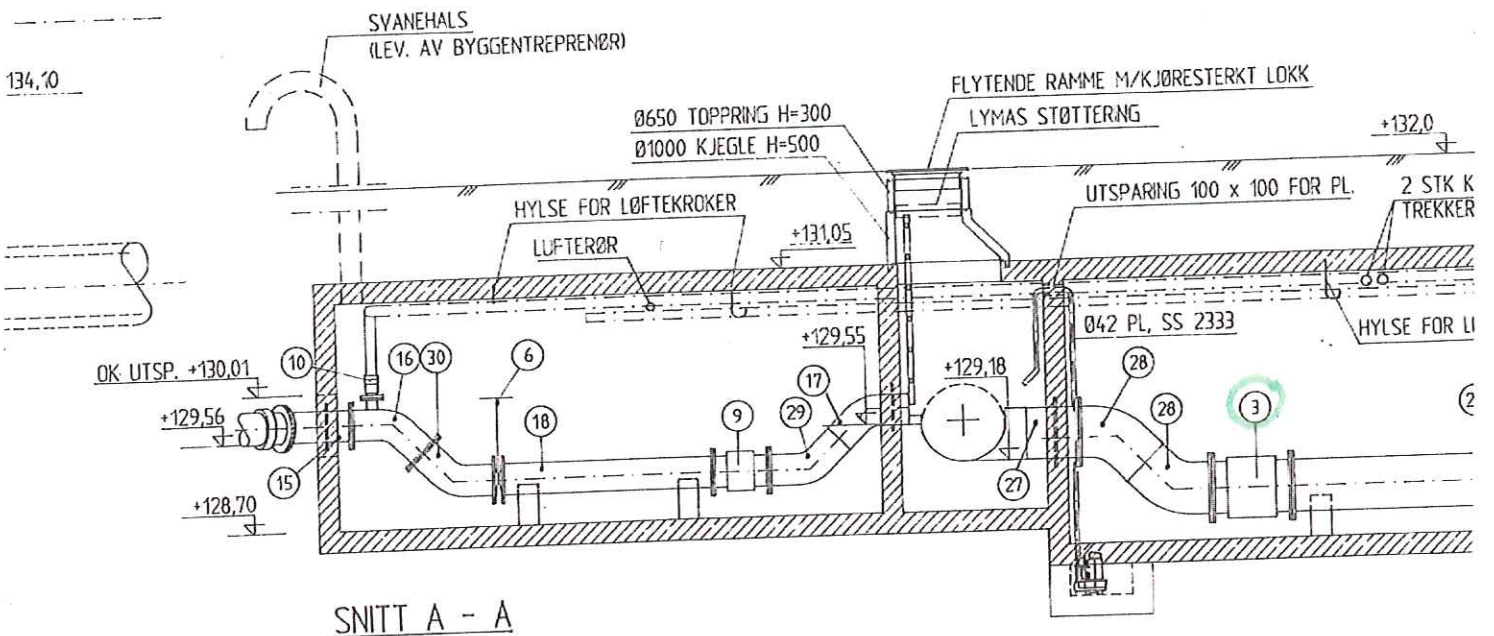
Pos	Beskrivelse	Dim.	Anl
15	FØRLENGET FLENSBEND 45° M/INNMURKRAGE	300	1
16	FLENSBEND 45° M/Ø100 FLENSSET STUSS	300	1
17	BEND 45° U/FLENSER M/INNMURINGSKRAGE	300	1
18	FLENSERØR L; KFR. PROD. TEGN.	300	1
21	FLENSERØR M/INNMURINGSKRAGE L=550	500	1
22	FLENSBEND 45° M/Ø100 FLENSSET STUSS	500	1
23	FLENSBEND 45°	500	1
24	FLENSERØR L; KFR. PROD. TEGN.	500	1
27	RØR L=500 M/1 STK FLENS OG INNMURINGSKRAGE	500	1
28	BEND M/1 STK FLENS, 45°	500	2
29	BEND M/1 STK FLENS, 45°	300	1
30	FLENSBEND 45°	300	1

KH-BI PINS P3-3

25.08.09 3D

+134,95 L

134,10



+134,0

SNITT A - A